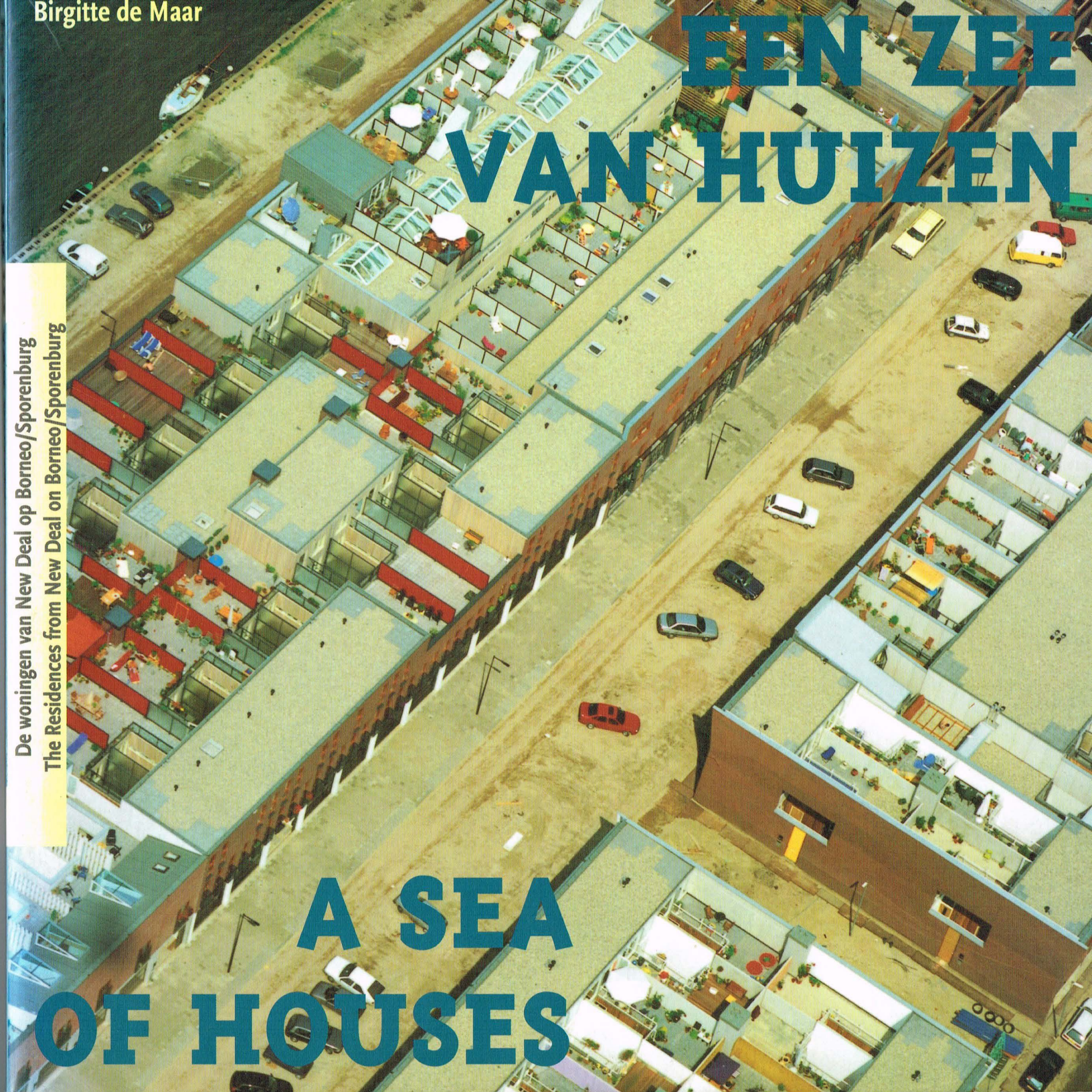
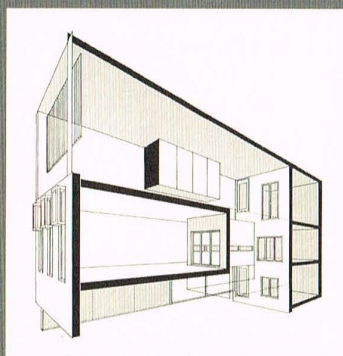
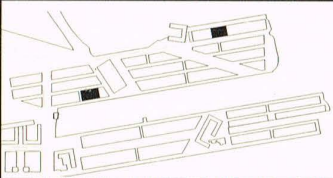


# EEN ZEE VAN HUIZEN

De woningen van New Deal op Borneo/Sporenborg  
The Residences from New Deal on Borneo/Sporenborg

# A SEA OF HOUSES





Köther en Salman architecten designed back-to-back dwellings in two variants. Both are also found in mirror-image. The starting point for the dwelling is the patio: all of the rooms are grouped around it. By keeping the partitions as transparent as possible, there are many sight lines through the dwelling. The patio can be reached from the street, through a sliding lattice gate and the carport. By alternately flipping the dwellings, two patios abut

on one another. Behind the patio lies a room. On the first floor lie the kitchen and living room, on the second floor are a bedroom and roof terrace. The roof terraces are separated from each other by a privacy screen of red sailcloth. There is a variation in the location of the roof terrace in the block on Sporenburg 2. Sometimes this lies on the street side, and sometimes on the inner side. This has the consequence that the facade is sometimes

two storeys high, and sometimes three. In the block on Sporenburg 14 this has been adapted. There, where the roof terraces lie on the water side, the upper portion of the facade consists of steel panels, some of which can be opened. The front facades are defined by the sliding lattice gate that closes off the whole ground floor and the narrow vertical windows on the first floor with the French balconies.

1	3	4	6
2		5	

- 1 Perspective
- 2 Facade Panamakade
- 3 Patio
- 4 Roof terraces
- 5 Interior
- 6 Facade Ertskade



Köther en Salman ontwierpen rug-aan-rug woningen in twee varianten. Beide komen ook gespiegeld voor. Het uitgangspunt voor de woning is de patio: alle ruimten worden hier omheen gegroepeerd. Door de wanden zo transparant mogelijk te houden, zijn er vele zichtlijnen door de woning. De patio is vanaf de straat, via een schaarhek en de carport, te bereiken. Door de woningen twee-aan-twee te spiegelen, grenzen twee patio's aan elkaar.

Achter de patio ligt een (werk)kamer. Op de eerste verdieping liggen de keuken en woonkamer, op de tweede verdieping bevinden zich een slaapkamer en het dakterras. De dakterrassen worden onderling van elkaar gescheiden door privacyschermen van rood zeildoek. In het blok op Sporenburg 2 is gevarieerd met de ligging van het dakterras. Soms ligt dit aan de straatzijde, soms aan de binnenkant. Dit heeft tot gevolg dat de gevel soms twee en

dan weer drie lagen hoog is. In het blok op Sporenburg 14 is dit aangepast. Daar waar de dakterrassen aan de waterzijde liggen, bestaat het bovenste deel van de gevel uit (deels te openen) stalen panelen. De voorgevels worden bepaald door het schaarhek dat de gehele begane grond afsluit en de verticale, smalle ramen op de eerste verdieping met de Franse balkons.

1	3	4	6
2		5	

- 1 *Perspectief*
- 2 *Gevel Panamakade*
- 3 *Patio*
- 4 *Dakterrassen*
- 5 *Interieur*
- 6 *Gevel Ertskade*

**A large residential area is under development in Amsterdam's Eastern Docklands. On the Borneo and Sporenburg peninsulas a neighbourhood of 2000 homes is being built on the "high density/low-rise" principle. The point of departure for the neighbourhood is an urban environment surrounded by water and space. Landscape architect Adriaan Geuze of West 8 Landscape Architects drew up the urban development plan. The New Deal development society is realizing about 1450 of the homes in this area. The houses are designed by more than twenty architects, who have been responsible for all kinds of different dwellings. The result is a residential neighbourhood with great diversity. *A Sea of Houses* examines the history of how the neighbourhood came into being, and the various types of dwellings are extensively documented with texts, floor plans and photographs.**

In het Oostelijk Havengebied in Amsterdam is een groot woongebied in ontwikkeling. Op de schiereilanden Borneo en Sporenburg wordt gebouwd aan een wijk met 2000 woningen volgens het principe 'laagbouw in hoge dichtheid'. Uitgangspunt van de wijk is een stedelijke omgeving omringd door water en ruimte. Landschapsarchitect Adriaan Geuze van West 8 Landscape Architects tekende het stedenbouwkundig plan. Ontwikkelingsmaatschappij New Deal realiseert zo'n 1450 huizen in dit gebied. Ruim twintig architecten hebben verschillende typen woningen ontworpen. Dit resulteerde in een woonwijk met een grote diversiteit.

In *Een zee van huizen* wordt ingegaan op de ontstaansgeschiedenis van de wijk en worden de verschillende typen woningen uitvoerig gedocumenteerd met teksten, plattegronden en foto's.

ISBN 90-6868-211-3



9 789068 682113