

D

De laatste Hendrik

STADSDEEL WESTERPARK AMSTERDAM • 80 WONINGEN • HERENHUIZEN, DAK-,
KADE-, SENIOREN- EN MIVAWONINGEN • 30% SOCIALE HUUR • OPDRACHTGEVER
YMERE • OPLEVERING 2004 • THEMA TRANSFORMATIE VAN 'T GESLOTEN BOUWBLOK

De belangrijkste externe kwaliteiten van de locatie, de zon, het park en de gracht bevinden zich allemaal aan dezelfde kant van het blok. Door het openbreken van het gesloten bouwblok ontstaat een opening waardoor die kwaliteiten tot diep in het blok ervaren kunnen worden.

Het ondiepe bouwblok veroorzaakt een smal binnenterrein. Om schaduw te voorkomen en uitzicht te behouden zijn er zo min mogelijk galerijen, trappen en balkons aan het binnenterrein gesitueerd. De buitenruimtes bevinden zich voornamelijk op de begane grond of op het dak en in bepaalde gevallen zijn loggia's toegepast.

Door het zware programma dat op de locatie rust zijn er uitzonderlijk veel woningtypes ontstaan. Er is naar gestreefd om zoveel mogelijk verticale woningen toe te passen zodat een groot deel van de woningen direct vanaf de straat ontsloten kan worden en de buitenruimtes op de begane grond of het dak gesitueerd zijn.

De horizontaal gelegen appartementen zoals de Miva-woningen en de aanpasbare-woningen voor senioren zijn langs de lift georganiseerd.

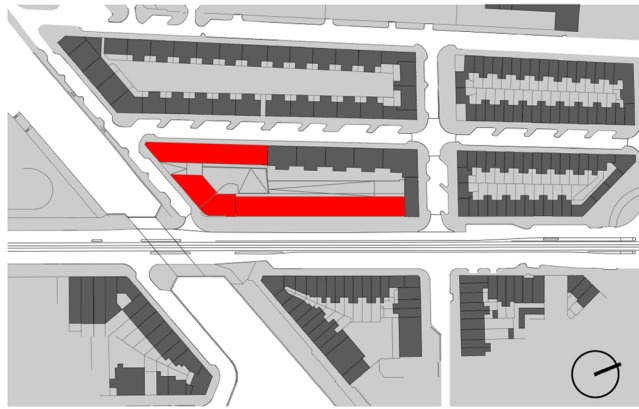
Een deel van het binnenterrein wordt ingericht als gezamenlijke binnentuin met de kwaliteit van een kijktuin, die ook ruimte biedt als verblijfstuin met langs de randen privé terrassen.







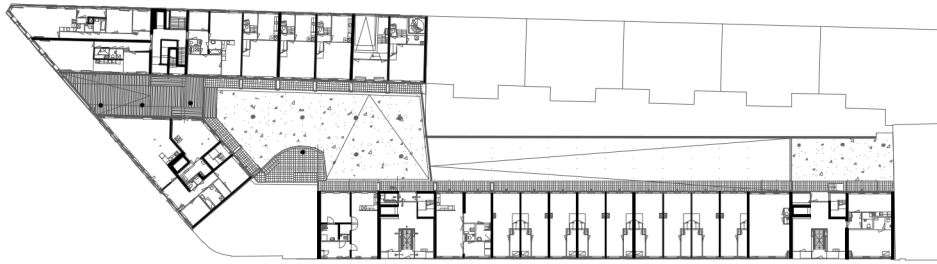
Situatie



Derde Verdieping



Begane Grond



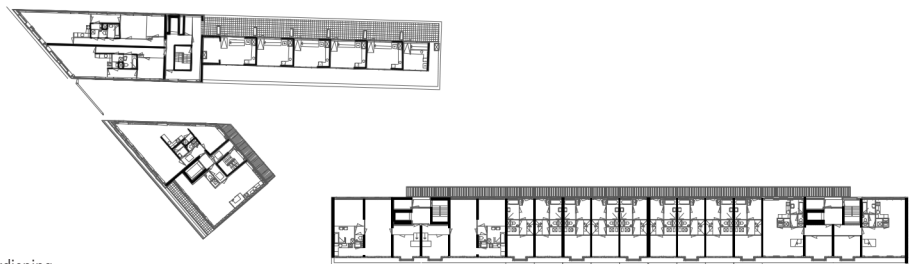
Vierde Verdieping



Eerste Verdieping



Vijfde Verdieping



Tweede Verdieping



Zesde Verdieping

