

# IJburg 10B

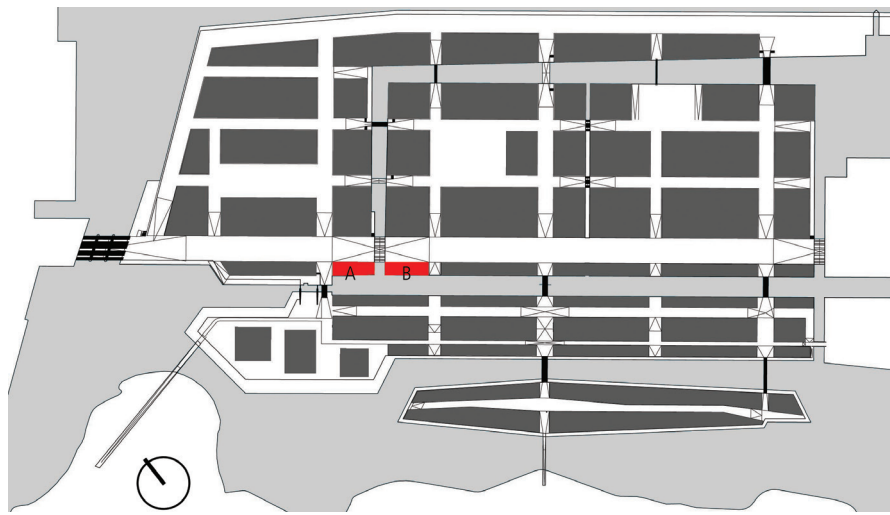
HAVENEILAND IJBURG AMSTERDAM • I.S.M. DUINKER VAN DER TORRE SAMENWERKENDE ARCHITECTEN • OPDRACHTGEVER IJ-DELTA • 8 GROTE FLEXIBELE WOONWERKWONINGEN, 18 CASCO APPARTEMENTEN, 3 WERKRUIMTES, 36 GEBOUWDE PARKEERVOORZIENINGEN ALLES IN DE DURE KOOP • OPLEVERING 2003 • THEMA FLEXIBILITEIT

Blok 10B is een onderdeel van een ensemble van 2 blokken naar een stedenbouwkundig ontwerp van Duinker van der Torre samenwerkende architecten. Beide blokken liggen met de "voorkant" aan de IJburglaan en met de "achterkant" aan het water, de blokken worden gescheiden door een gracht. Het programma bestaat uit kantoren (blok 10A), appartementen, eengezinswoningen, woonruimtes en gebouwd parkeren. De verschillende programma onderdelen manifesteren zich als zelfstandige elementen in de twee zich naar het water openende U-vormige blokken. Op de koppen van het blok de appartementen en het kantoorgebouw en daartussen de statige herenhuizen.

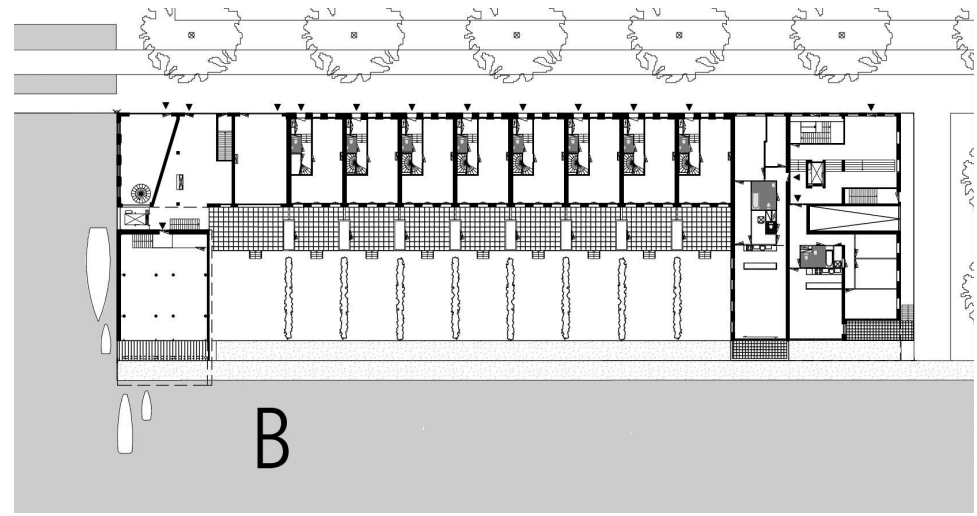
De gevel aan de IJburglaan heeft een stedelijk karakter, met een neutrale verticale gevelindeling. De gevels bestaan voornamelijk uit baksteen met deels een hardstenen plint. De meergezinswoningen hebben repeterende "Franse" balkons. Het verschil tussen de blokken onderling kenmerkt zich door verschillen in de diepte van de negen. De eengezinswoningen hebben twee verdiepingen hoge ramen zodat er een duidelijke parcelering ontstaat. De werkfuncties op de begane grond en de entrees van de meergezinswoningen worden duidelijk zichtbaar door grote 3,5m hoge puien. Het opgetilde "doosje" aan de zuidwestzijde is vergelijkbaar met een

achterhuis of een botenhuis. Door deze bijzondere positie is hier gekozen voor een lichte houten gevel als contrast met het zware metselwerk. Hieronder bevindt zich een van de drie "woonwerkkamers" in het gebouw, die gekoppeld kunnen worden aan een appartement. Een groot deel van de meergezinswoningen zijn flexibele casco woningen met een open kolomstructuur, in gebruik variërend van een 1-kamerloft tot een 5-kamerwoning. In het midden van de appartementen bevinden zich de kern met de natte cel en de keuken, daaromheen kunnen binnenwanden naar wens geplaatst of juist weggelaten worden. De eengezinswoningen kenmerken zich door een flexibele en ruimtelijke indeling. Op de begane grond bevindt zich de 3,5m hoge woonruimte, het is ook mogelijk de begane grond als werkruimte te gebruiken en op de verdieping erboven te wonen. De woningen hebben aan de zuidzijde hun terras en een tuin aan het water.

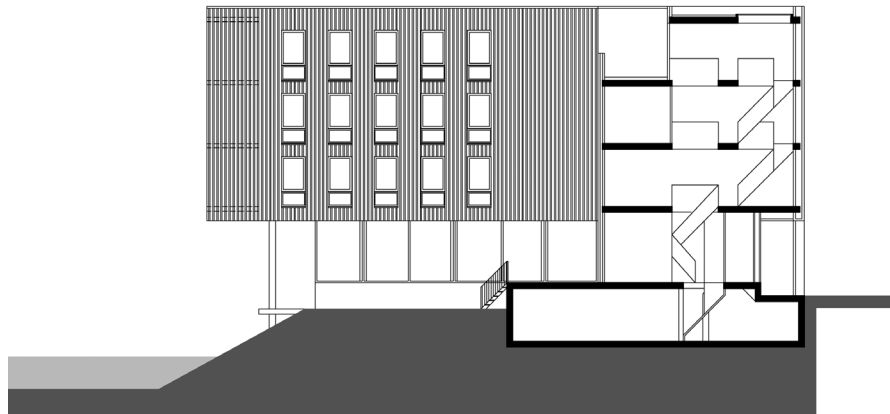




Situatie



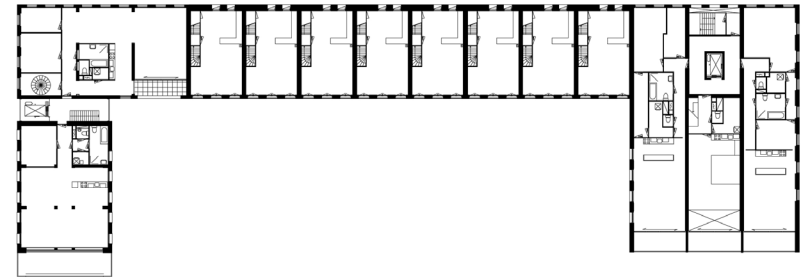
Begane Grond



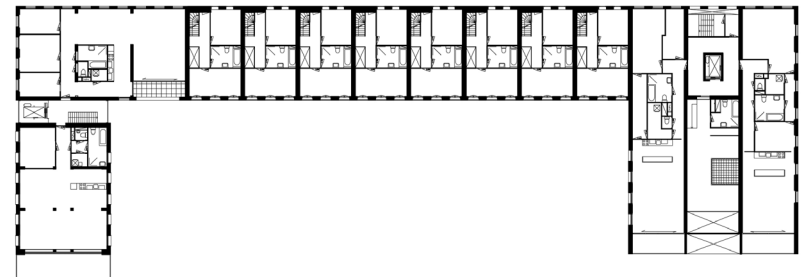
Dwarsdoorsnede



Gevel



Eerste Verdieping



Tweede Verdieping



Derde Verdieping