

M

Merwehoofd

23 APPARTEMENTEN/STADSHUIZEN EN 12 HERENHUIZEN • OPDRACHTGEVER:
VAN DER VORM BOUW I.S.M. RABO VASTGOED • VRIJE SECTOR • ONTWERP
2002 EN 2006 • OPLEVERING 1^E DEEL 2005 • THEMA'S: STEDELIJK WONEN AAN
HET WATER IN HOGE DICHTHEID, RUIMTELIJKE FLEXIBELE CASCO WONINGEN

Het voormalige Fokkerterrein in Papendrecht wordt getransformeerd tot een hoogwaardig woongebied. Het gebied Merwehoofd ontleent zijn kwaliteiten aan de ligging aan het mooiste drie-rivierenpunt van Nederland, de nabijheid van het centrum en het uitzicht op het historische waterfront van Dordrecht. Papendrecht krijgt hiermee een eigen gezicht aan het water.

Binnen het stedenbouwkundig ontwerp van Rein Geurtsen ligt de nadruk op hoogwaardige woonvormen met een stedelijk karakter. Ondanks de hoge dichtheid is gestreefd naar zoveel mogelijk grondgebonden woningtypes. Hierdoor is het mogelijk zoveel mogelijk voordeuren aan de straat te leggen. Hetgeen belangrijk is voor een (sociaal) kwalitatief hoogwaardige openbare ruimte.

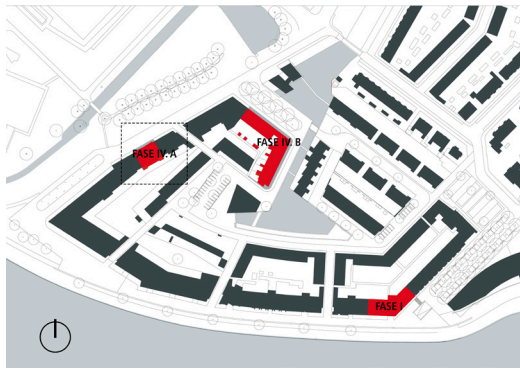
Het parkeren is grotendeels opgenomen in een ondergrondse parkeergarage, direct bereikbaar vanuit de woningen.

Het plan is zeer divers opgebouwd, 8 architecten werken aan 20 deelgebieden. Het door ons uitgewerkte deelplan A9 (fase 1) is opgebouwd uit een stapeling van commerciële ruimte, stadshuizen, vrij indeelbare cascoappartementen en penthouses. Vanwege het spectaculaire uitzicht over het water is gekozen voor grote aluminium schuifpuien opgenomen in een neutraal bakstenen frame met diepe negges. De stadswoningen en de bedrijfsruimtes

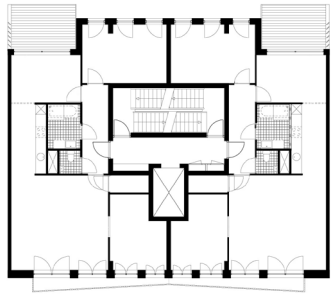
worden in de gevel geaccentueerd door de toepassing van houten kozijnen.

Deelplan B4 (2e fase) bestaat eveneens uit een zelfstandig ontsloten appartementenblok aan de noordwest rand. De plattegronden zijn nadrukkelijk tweezijdig georiënteerd: het wonen aan de voorkant met uitzicht op een groenzone met daarachter de rivieren en de eetruimte grenzend aan een royale buitenruimte georiënteerd op het zonnige hof. Heel belangrijk in het plan is dat alle blokken een eigen karakter hebben. Bij dit blok uit zich dit in een symmetrische formele gevelopzet waarbij de franse ramen uitkomen op een uitstapbalkon.

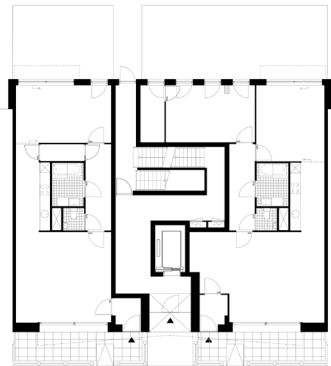
Deelplan C bevat 12 grondgebonden herenhuisen, deze woningen hebben een open karakter georiënteerd op de straat en de sfeervolle binnengracht.



Situatie



Eerste Verdieping

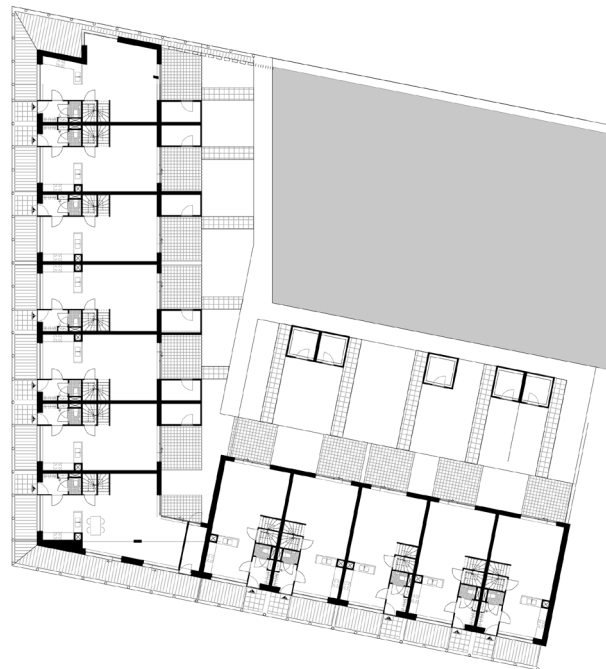


Begane Grond





Situatie



Begane Grond