

W

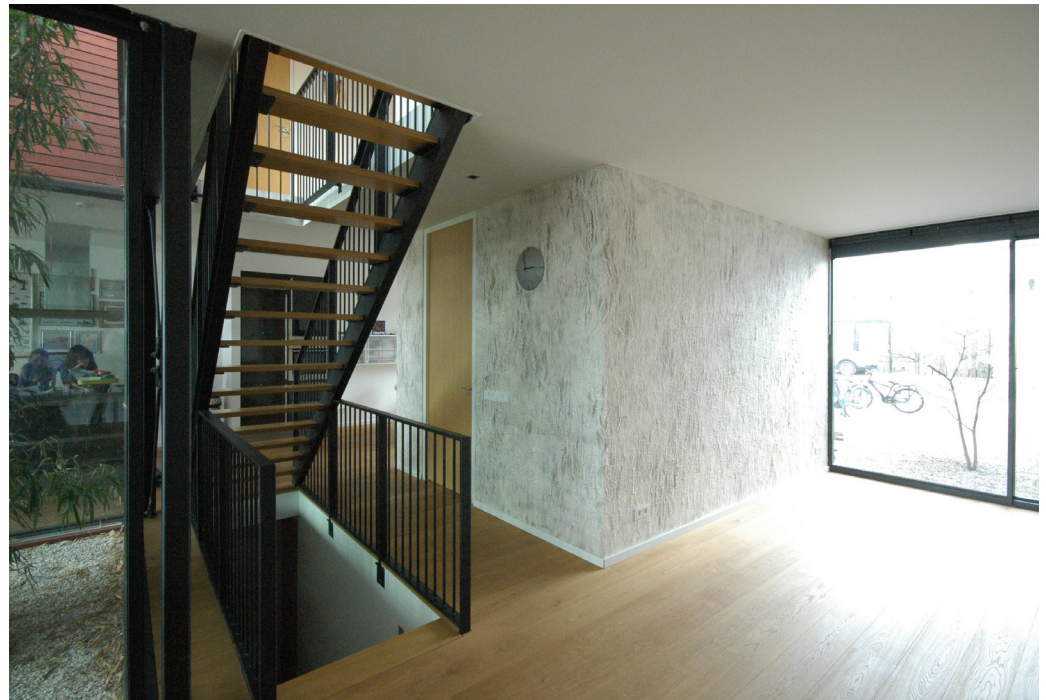
Woonhuis De Waard-Mensink

LISDODDELAAN, HET KLEINE RIETIJLAND, IJBURG, AMSTERDAM,

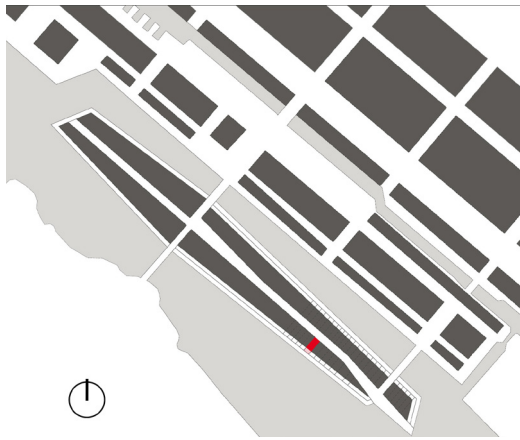
GESCHAKELDE VILLA . OPDRACHTGEVER: FAMILIE DE WAARD MENSINK

OPLEVERING: 2008

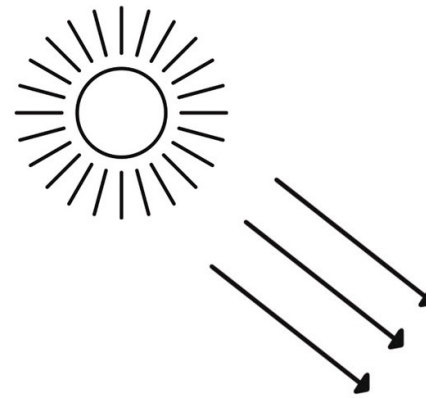
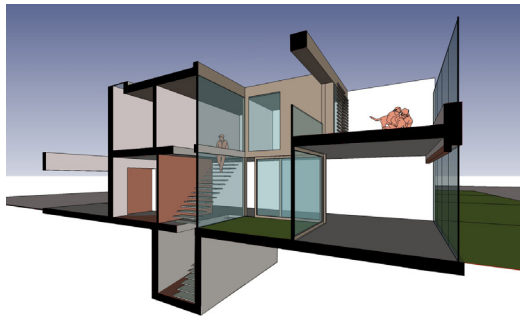
Het woonhuis is gesitueerd op het Kleine Rieteiland, één van de eilanden van het stadsdeel IJburg. Het stedenbouwkundig plan voorzag in een straat met aan beide zijden een aaneengesloten reeks vrije kavels, die alle direct aan het water grenzen. De begane grond mocht geheel bebouwd worden; de verdieping slechts gedeeltelijk. De achterkant van het woonhuis is georiënteerd op het zuiden met vrij uitzicht over het water en het Diemerpark. Naast de zon heeft echter ook de wind hier vrij spel. Dit gegeven heeft geleid tot een woonconcept met beschutte buitenruimten en maximale transparantie richting het water. Aan de straatzijde bevindt zich een grote entree patio. In het hart van de woning bevindt zich een patio omgeven door aluminium schuifpuien. Hierdoor kan het zonlicht diep in de woning doordringen. De puien kunnen bij warm weer weggeschoven worden waarmee de woning gekoeld wordt zonder hinder te ondervinden van de wind. Het dakterras is voorzien van een hoge glazen balustrade zodat men ook hier beschermt kan zitten. De gevels van de villa bestaan grotendeels uit verdiepingshoge aluminium puien. De dichte gevelvlakken zijn voorzien van een afwerking met horizontale houten latten.



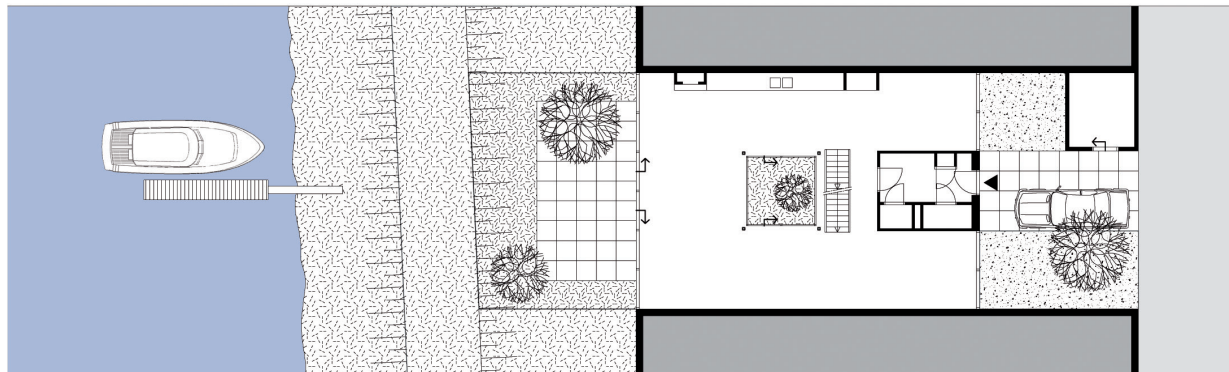
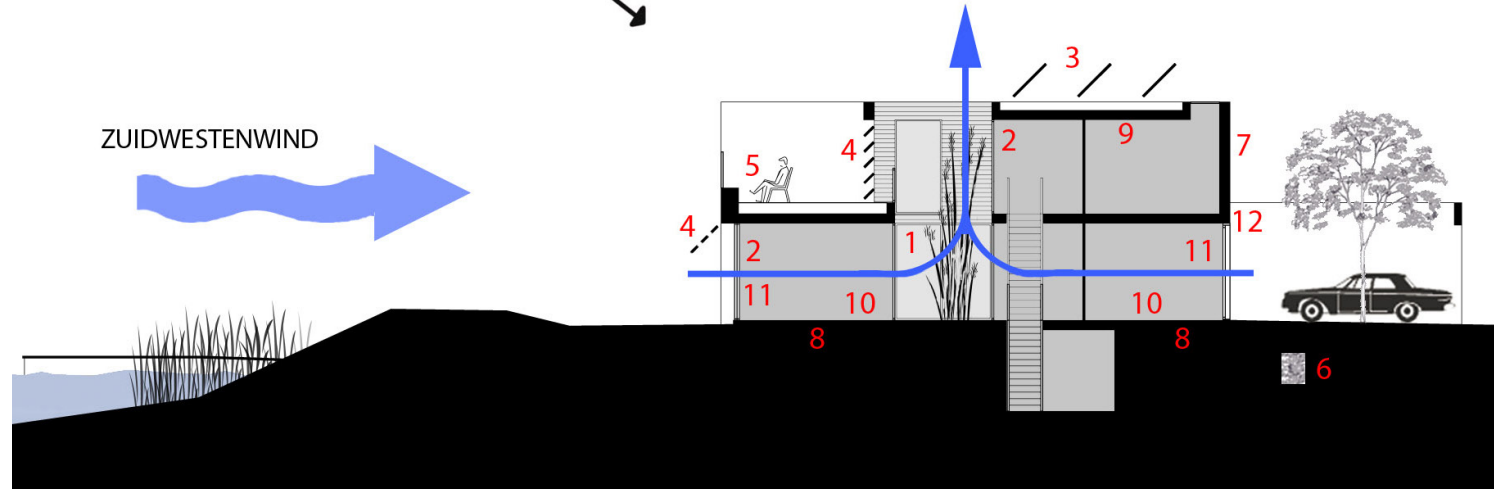




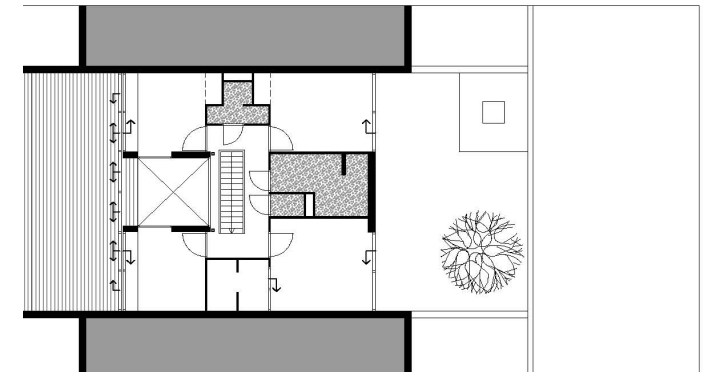
Situatie



1. patio voor licht- en luchttoevoer en warmte-afvoer
2. passieve zonne-energie door grote glasvlakken op zuiden
3. optionele zonnecollectoren
4. buitenzonwering; o.a. houten louvredeuren
5. windluwe buitenruimte door glazen scherm
6. infiltratiekorven voor regenwater
7. duurzaam, natuurlijk materiaalgebruik; o.a. FSC houten gevelbekleding
8. geïsoleerde funderingsbalken
9. extra dikke dakisolatie
10. vloerverwarming met lage watertemperatuur
11. HR++ beglazing
12. natuurlijke luchttoevoer via vraaggestuurde ventilatieroosters



Begane Grond



Eerste Verdieping