

# S ingelstraat

ARNHEM • 35 WONINGEN IN DE SOCIALE SECTOR • OPDRACHTGEVER STICHTING  
VOLKSHUISVESTING • OPLEVERING 1993 • THEMA'S FLEXIBILITEIT, RUIMTELIJK-  
HEID EN RITMIEK

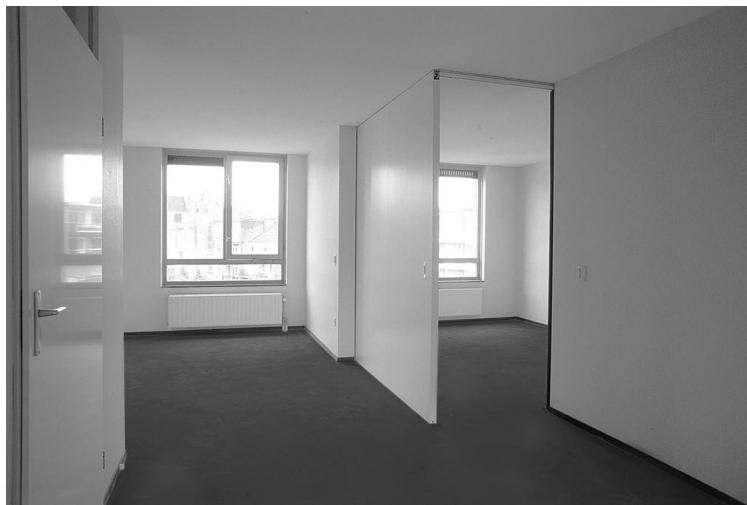
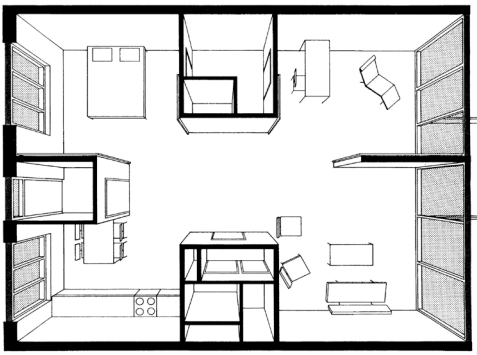
Een belangrijk uitgangspunt bij dit ontwerp vormt de continuïteit van de wijk. Daarbij is het niet gewenst letterlijk de omgeving te kopiëren maar te reageren op de bouwkundige en stedenbouwkundige kwaliteiten van het Spijkerkwartier. Een steeds weerkerend kenmerk vormen de terugliggende gevelrooilijnen die aldus meer licht toelaten tot de straat.

Daardoor ontstaat er ook een strook tuinen die gezamenlijk een belangrijke bijdrage leveren aan de kwaliteit van de wijk. Zo vormt ook de combinatie van baksteen en stuc, in verschillende toepassingen en met uiteenlopende betekenissen, een steeds weerkerend thema in de bebouwing van de wijk. Ook de trappen en bordesen als toegang tot de woningen en de overdekte houten veranda/balkons komen in verschillende variaties voor. De woningen van het Singelstraatproject hebben een klaverbladvormige plattegrond die door schuifwanden aan individuele woonwensen is aan te passen.

Het project is daarmee vergelijkbaar met het EuroPan project van 1989, waarbij de ruimtelijke kwaliteit ontstaat door een horizontaal en verticaal gelaagde transparantie, terwijl daar de doorsnede een klaverbladvorm heeft. In het project Singelstraat zijn de woningen kleiner en is de transparantie alleen uitgewerkt in het horizontale

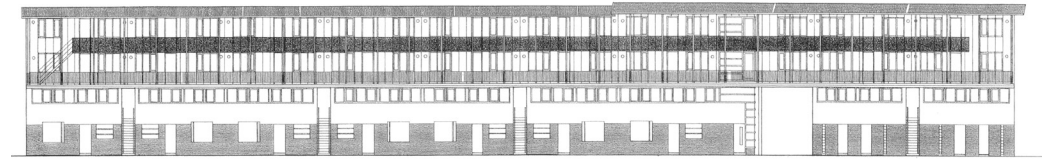
vlak. De doelgroep voor driekamerwoningen bestaat voor 80 procent uit 1 en 2 persoons huishoudens. Het ontwerp voor de woning is toegespitst op dit overgrote deel van de doelgroep, door een zo open en zo groot mogelijke woonruimte te ontwerpen met een hoge flexibiliteit, die indien gewenst toch traditioneel bewoonbaar is. Een belangrijk thema bij het ontwerp vormt het begrip "ruimtelijkheid". De ruimtelijkheid komt tot uitdrukking doordat de woning ervaren kan worden als één ruimte die tegelijkertijd toch een zekere onderverdeling kent in min of meer gelijkwaardige ruimtes die op eigen wijze en naar individuele behoefte ingevuld kunnen worden.



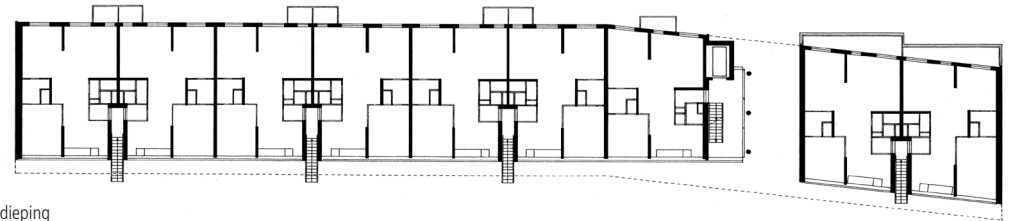




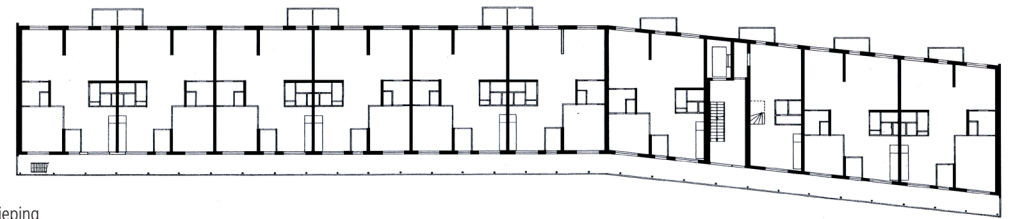
Situatie



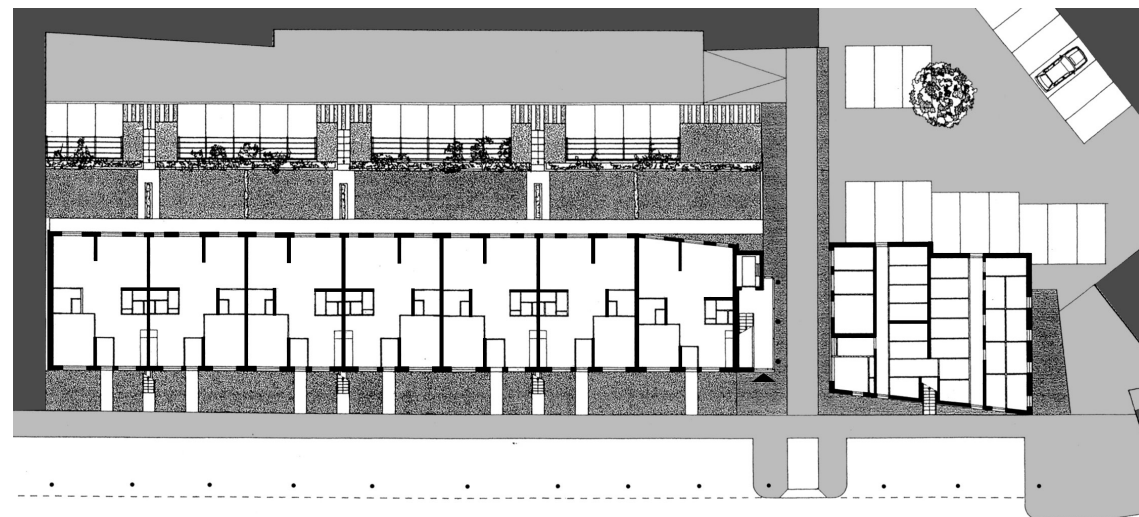
Gevel



Tweede Verdieping



Eerste Verdieping



Begane Grond