

arquitectos • 133

Información del Consejo Superior de los Colegios de Arquitectos de España • Número 94/2

europam

ideas y prácticas **idées et pratiques**



Arquitectos *Architectes*

Pim Köther (Hol)

Ton Salman (Hol)

Premio European 1 en Holanda

Lauréats European 1 aux Pays-Bas

Promotor *Maitre d'ouvrage*

Stichting Volkshuisvesting Arnhem

Termino de la obra *Fin du chantier*

05/06. 1994

35 viviendas sociales en Arnhem

P: *Transparencias*

El proyecto premiado proponía una articulación entre elementos; espacio de vivienda y circulaciones: pórticos, escaleras, pasarelas repetidos a escala urbana, en una composición de tres geometrías: el bloque, la torre y el edificio curvo.

La reflexión sobre la vivienda, dentro de las limitaciones de la superficie del solar, privilegiaba la movilidad de los tabiques, la permeabilidad de las vistas, las transparencias diagonales.

R: el proyecto en Arnhem retoma este juego de transparencias de estratos, horizontales y verticales, mientras que las habitaciones más pequeñas están orientadas hacia el espacio principal; las unidades en forma de hoja de trébol, pueden ser subdivididas y adaptadas a las necesidades individuales por medio de paneles deslizantes; de nuevo encontramos la combinación de diferentes tipos de circulación, (Singelstraat, Arnhem).

35 logements sociaux à Arnhem, Pays-Bas

P: *Transparences*

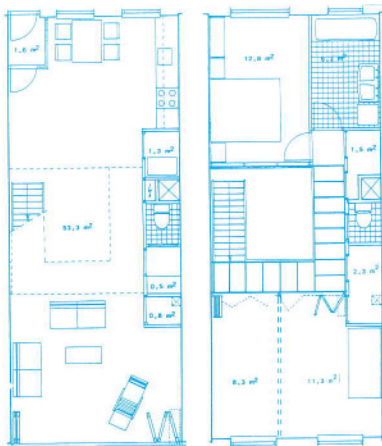
Le projet primé proposait un assemblage d'éléments; espace du logement et circulations: portiques, escaliers, coursives, répétés à l'échelle urbaine, en une composition de 3 géométries: la barre, la tour et l'immeuble courbe.

La réflexion sur le logement, dans les contraintes de surface limitée, privilégiait la mobilité du cloisonnement, la perméabilité des vues, les transparences diagonales.

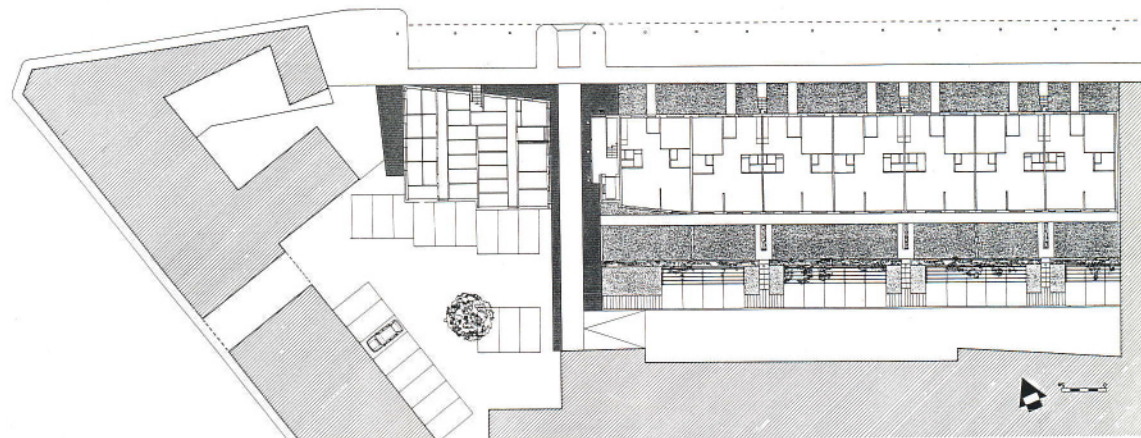
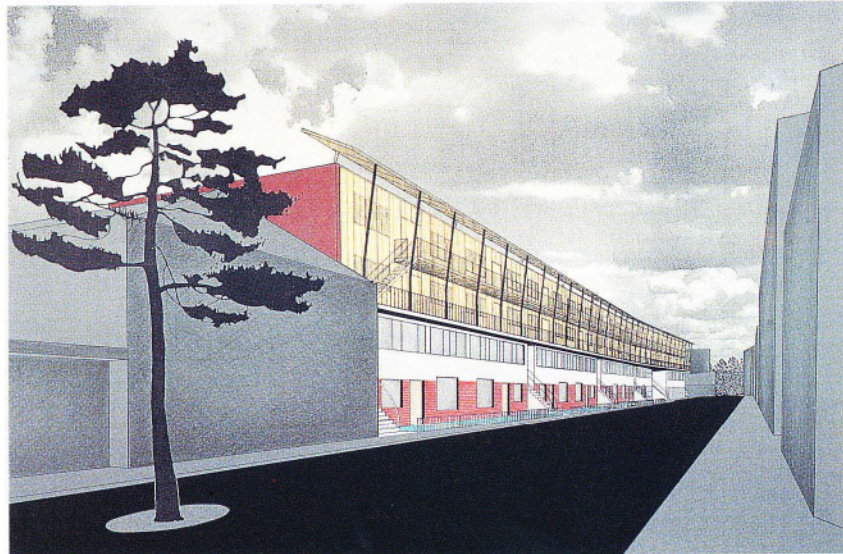
R: la réalisation à Arnhem retrouve ces transparences en strates, horizontales et verticales, tandis que les pièces plus petites sont orientées vers l'espace principal; les unités, en forme de feuille de trèfle, peuvent être subdivisées et adaptées aux besoins individuels par le biais de parois coulissantes; on retrouve également la combinaison des différents types de circulation.

35 viviendas sociales en Arnhem

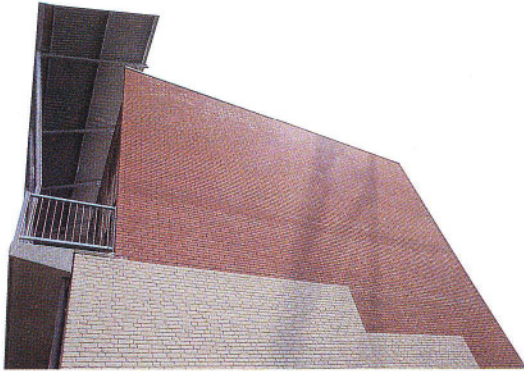
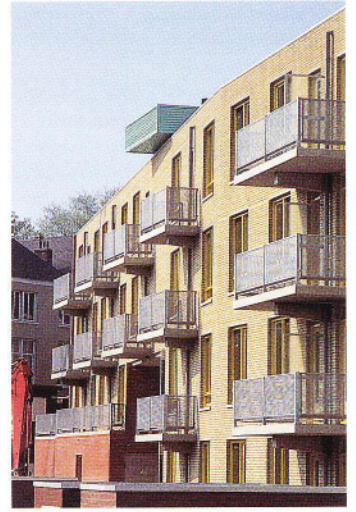
35 logements sociaux à Arnhem



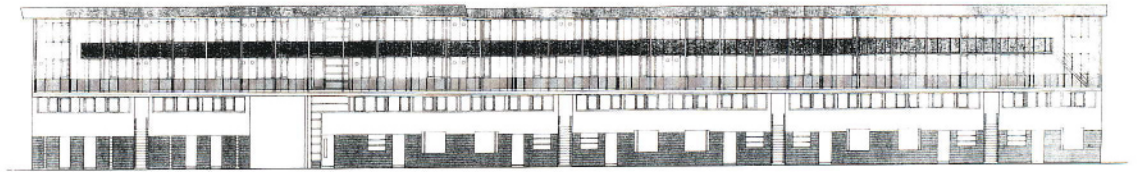
Plantas del concurso
Plans du concours



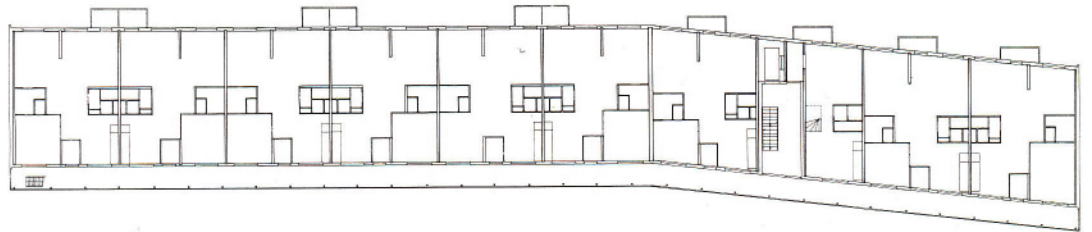
Plano de situación
Plan de masse



Alzado
Elevation



Planta 3 y 4
Étages 3 et 4



Planta 2
Étage 2

