

Europees programma voor een nieuwe architectuur
European programme for a new architecture

europaan

**Verandering van het leefpatroon
en de woningbouw**

Evolving lifestyles and housing



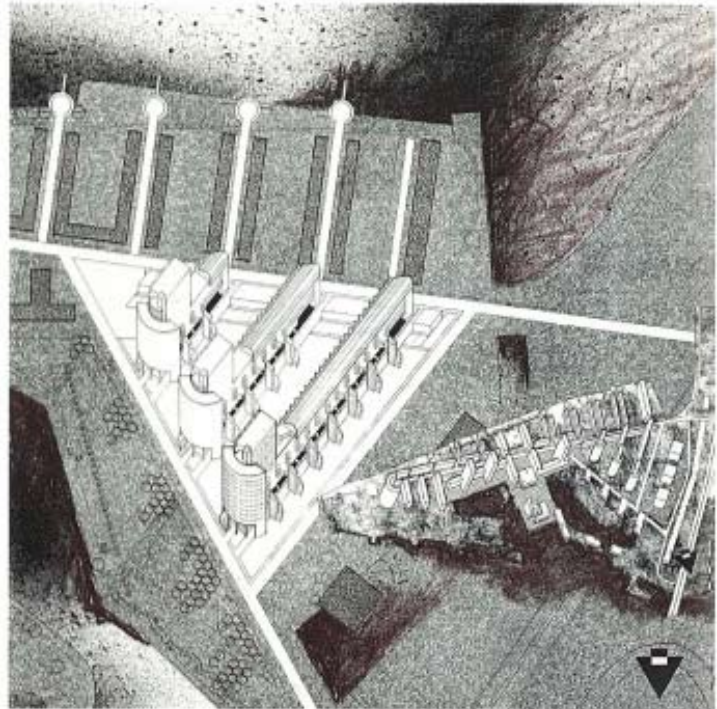
Arnhem

P. Köther [1959]
T. Salman [1955]
 Delft, Nederland
 XV 111

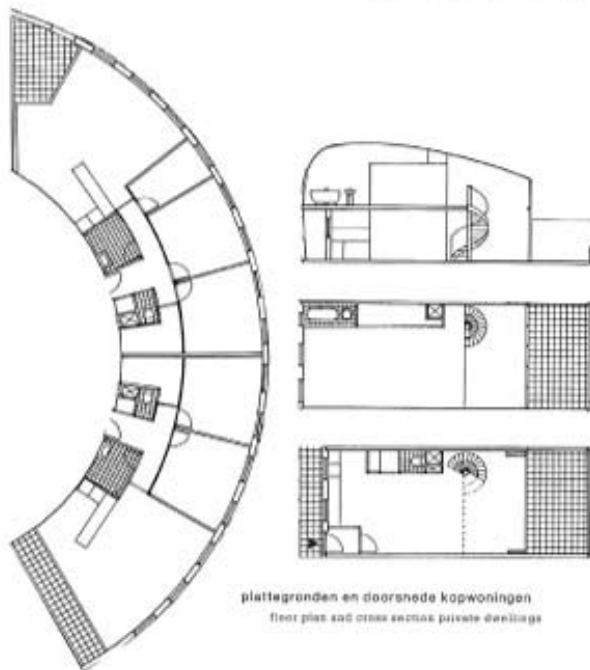
Het stedenbouwkundig plan is gebaseerd op een herhaling van verkavelingstempels, waardoor er een zekere monumentaliteit ontstaat. In het plan zijn diverse gebouwtypen (torens en schijven) toegepast. Het basistype van de woningen is een ruimtelijke, karaktervolle maisonnette, met een vrije woonruimte, met vides en met schuifwanden. Via de trap kan, als in een slakkehuis, rond de centrale vide een rondgang door de woning worden gemaakt.

The town planning design is based on a repetition of allotment patterns, thereby creating a certain monumentality. Various types of dwelling (towers and discs) are used in the plan. The basic type of the dwellings is a spacious maisonnette full of character, with an open living area, with voids and sliding walls. The staircase, similar to a snail's shell, is constructed around the central void, making a tour of the house possible.

50



stedebouwkundige impressie
 town planning impression



plattegronden en doorsnede kopwoningen
 floor plans and cross sections private dwellings

"Niet alleen vanwege de oriëntatie op de zon en het uitzicht op de polder en de stad maar ook als formele reactie op de Rijn en het stadscentrum, is er gekozen voor een opbouw met een grote transparantie in de dwarsrichting en met de hoogste bebouwing langs de Rijn, terwijl de hoofdas continu maar afwisselend wordt begeleid aan minstens één kant."

"Not only because of its position in relation to the sun and the view of polder and the city, but also as a formal reaction to the Rhine and the city centre, we decided on a construction with great transparency in the diagonal direction and with the highest building located along the Rhine, while the main axis is continuously but alternately accompanied on at least one side."



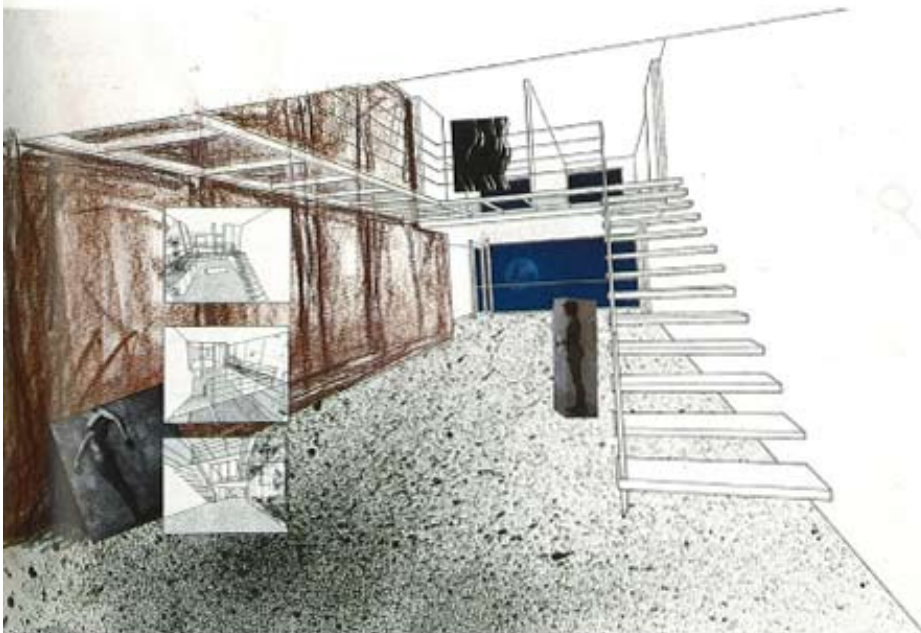
plattegronden maisonnette
floor plans maisonette

"In plaats van een naadloos aansluitende oplossing te ontwerpen voor nog onzekere ontwikkelingen, hebben wij het gezocht in de richting van een serie woningen met een karakteristieke ruimtelijke kwaliteit. We bieden geen anonieme lege container aan waarin alle functies kunnen worden ondergebracht, maar een karaktervolle woning die door een eigen inrichting en meubilering wordt geïndividualiseerd. De ruimtelijke kwaliteit ontstaat door een horizontaal en verticaal gelaagde transparantie, waarbij de verschillende ruimtes zoveel mogelijk worden betrokken op de hoofdruimte."

"Instead of designing a seamless, close-fitting solution for developments which are still uncertain, we have aimed more at a series of dwellings with a characteristic spatial quality. We offered no anonymous empty container in which all the functions could be accommodated, but a dwelling with character which can be individualised by a individual lay-out and finishing. The spatial quality is created by a horizontally and vertically layered transparency, whereby the various rooms are as involved as much as possible with the main space."

"De basis van de woningserie wordt gevormd door de grote woonruimte, waarin zich tevens de kook- en eetruimte bevindt. Deze ruimte wordt vooral gekenmerkt door de afwezigheid van afgescheiden verkeersruimtes. Het standaardtype bevat geen apart balkon, omdat dit opgenomen is in de woning door middel van een volledig te openen gevel. De slaapvertrekken kunnen als aparte ruimtes functioneren, maar kunnen ook ruimtelijk of visueel aan de woonruimte worden gekoppeld. Zo wordt de hoofdslaapkamer door een glazen pui gescheiden van de vide, terwijl de overige slaapkamers door een verschuifbare kamerbrede wand van de vide kunnen worden afgeschermd. Deze laatste mogelijkheid levert een optimaal contrast tussen de open en de gesloten toestand."

"The basis of the dwelling series is formed by a big living space, which also contains the kitchen and eating area. This space is mainly characterised by the absence of separate traffic spaces. The standard type does not have a separate balcony, because this is included in the dwelling by means of a wall which can be completely opened up. The bedrooms can function as separate rooms, but can also be directly joined to the living room, spatially or visually. Thus, the main bedroom is separated from the void by a glass wall, while a flexible partition, the width of the room, can screen off the other bedrooms, making an optimal contrast between the open and closed position possible."



interieurperspectief
interior perspective