

M

Malburgen III

MALBURGEN ARNHEM ZUID • 17 HERENHUIZEN EN 15 EENGEZINS-
WONINGEN • OPDRACHTGEVER STICHTING VOLKSHUISVESTING TE ARNHEM
• MIDDENKOOP EN VRIJE SECTOR • ONTWERP 2003-2004 • START BOUW
GEPLAND 2005 • THEMA'S GELUIDSBELAST WONEN EN STADSNATUUR

De betreffende locatie, 'de Plantage' ligt in de zuidwest hoek van Malburgen-west en heeft een stevige bouwkundige begrenzing naar de randen en binnenin een groen en autoluw karakter. Om het groene tuinstad karakter te versterken passen wij het concept van "stadsnatuur" toe, dit betekent dat de natuur wordt geïntegreerd met de gebouwen.

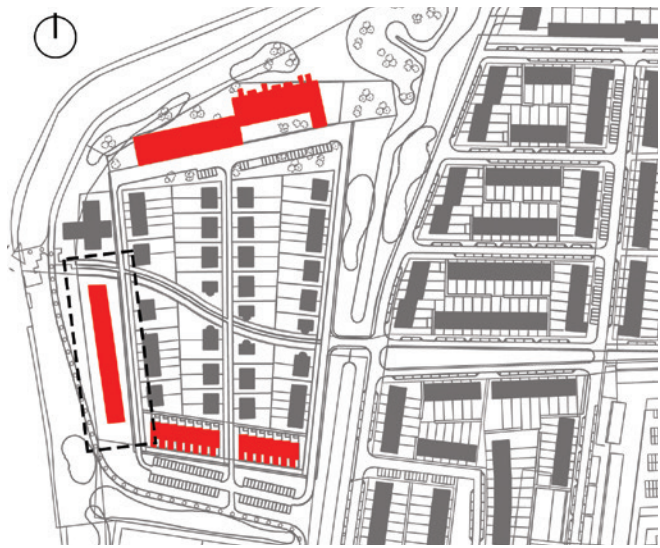
Het woord plantage roept in combinatie met wonen de romantische associatie op van een chique suburbane groene wijk, monumentale neokoloniale herenhuisen en lommerrijke veranda's waar opa een pijp rookt op zijn schommelstoel. Het is uiteraard niet onze intentie dit romantische beeld te kopiëren, echter het biedt wel aanknopingspunten voor de opgave van de 15 eengezinswoningen en 17 herenhuisen aan de randen van de Plantage.

Een van de belangrijkste onderdelen van deze opgave van de 17 herenhuisen aan de zuid-west rand is de overgang tussen de straat en de woningen, gekoppeld aan de eis dat het parkeren van de auto binnen de woning moet worden opgenomen en dat er tevens in de voortuin geparkeerd moet kunnen worden.

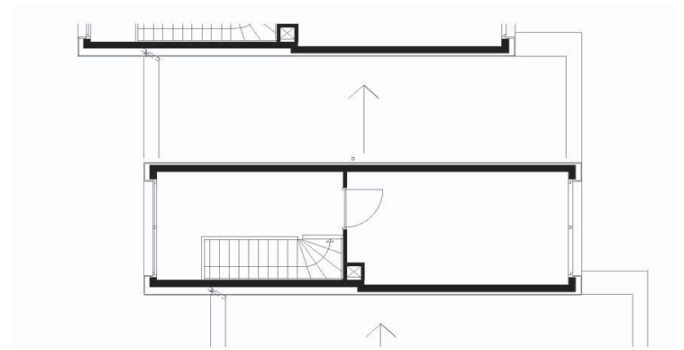
Gebaseerd op deze randvoorwaarden is er een woningtype ontwikkeld geïnspireerd op een combinatie van het klassieke herenhuis, met de via een monumentale trap

bereikbare, 'bel-etage' boven een souterrain en het tropische woonhuis met een entree gecombineerd met een veranda. De trappen zorgen ervoor dat de eventueel geparkeerde auto's goeddeels uit het straatbeeld verdwijnen. Ze zorgen gecombineerd met een verstaffeling voor een mooi ritme in de straat en benadrukken het individuele en chique karakter van het herenhuis binnen een krachtig ensemble. De extra breedte van de trappen biedt de mogelijkheid voor de individuele bewoners om deze in combinatie met de buitenruimte te gebruiken als 'voortuin'. De laagbouw aan de zuid-oostzijde van de Plantage vormt de buitenwand van de wijk georiënteerd op de sportvelden. In verband met de benodigde carport en de oriëntatie op de zon is gekozen voor een woonfunctie op de verdieping, het dak van de carport fungeert daarbij als terras aan de woonkamer. De carport wordt uitgevoerd als overstek en vormt zo een kolomvrije ruimte voor de woningen. De erfafscheidingen bestaan uit blijvend groene hagen; zilverberken tussen de terrassen zorgen voor de benodigde privacy.





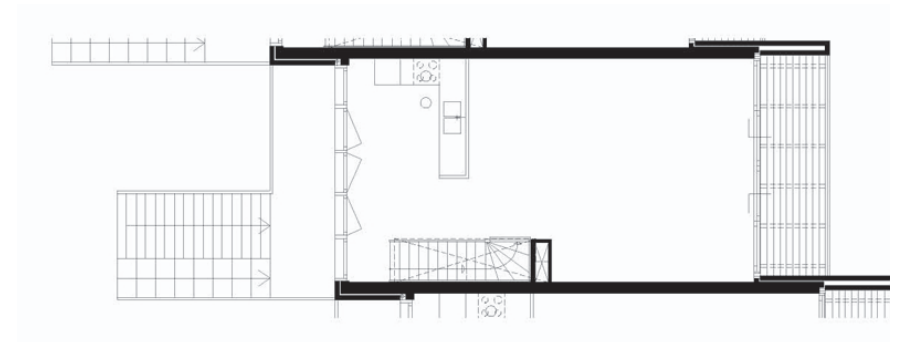
Situatie



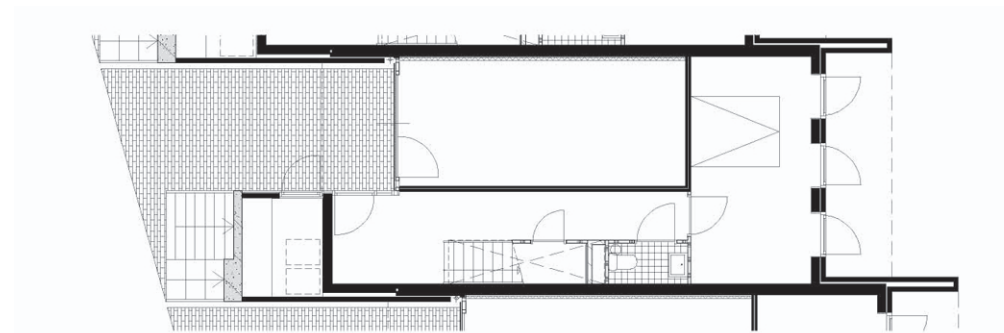
Derde Verdieping



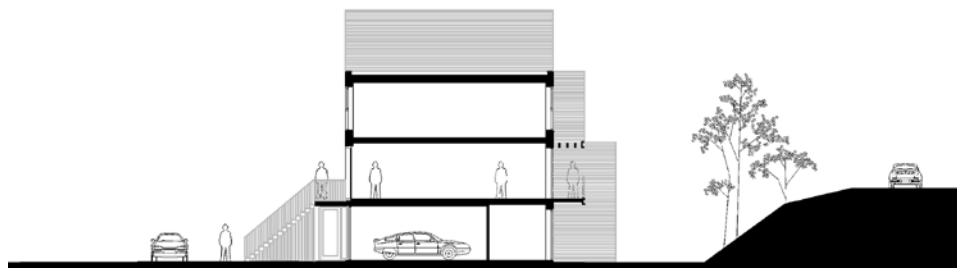
Tweede Verdieping



Eerste Verdieping



Begane Grond



Doorsnede