

V vecht lust

MUIDEN • CA. 85 WONINGEN • OPDRACHTGEVER DURA VERMEER GROEP

AMSTERDAM I.S.M. WP BOUWADVISEURS • VRIJE SECTOR • ONTWERP 2001 •

THEMA TUSSEN TRADITIE EN VERNIEUWING

Door het verdwijnen van de scheepswerf komt er ruimte vrij voor de ontwikkeling van een hoogwaardig woonmilieu in het hart van het historische Muiden. De locatie is gelegen op een uitzonderlijk punt langs de monding van de Vecht, de Nederlandse Loire, daar waar deze geheel beheerst wordt door het Muiderslot. De westoever kenmerkt zich door een afwisseling van gesloten bebouwing en open terreinen in de vorm van werven of tuinen. Hierdoor ontstaat een karakteristieke afwisseling van open-dicht-open-dicht dat contrasteert met de continuïteit van de oostoever.

Uitgangspunt voor het ontwerp vormt de aansluiting op en de versterking van de bestaande structuur van Muiden en in het bijzonder van de werfterreinen. Het plangebied van Hellingstraat tot Zeestraat wordt gekenmerkt door de continuering van bestaande straten. Door de ontspannen situering van de woningen ontstaat hier en daar ook ruimte tussen de bebouwing die als pad naar de achterzijde benut kan worden. Kenmerkend voor het plangebied langs de Vecht is de ontspannen situering van woongebouwen die direct op het openbaar gebied lijken te zijn geplaatst, dus zonder tuinen of grote privé buitenruimten.

Om te komen tot een interessant plan wordt steeds gezocht naar een gediffe-

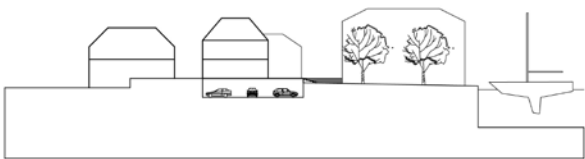
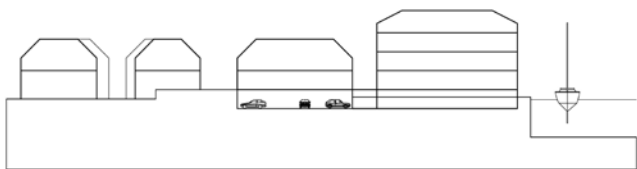
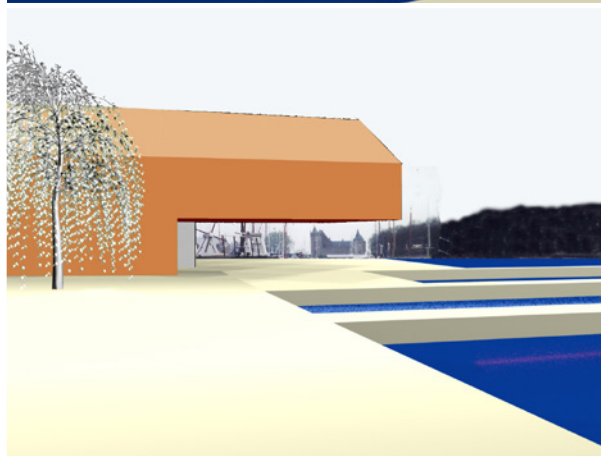
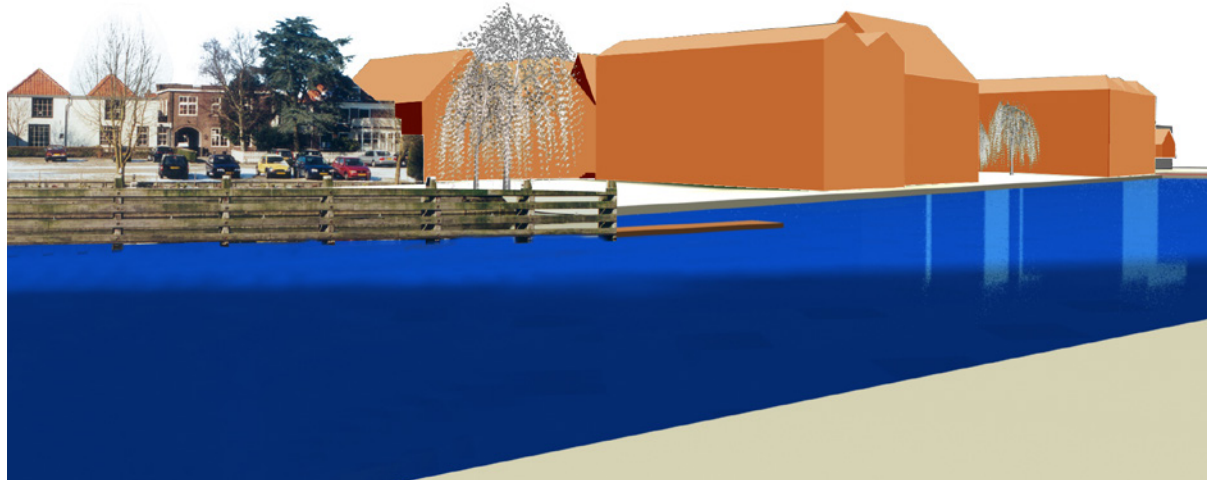
rentieerd beeld. Daarbij moet dus zeer veel mogelijk blijven, anderzijds dient er een coherent geheel te ontstaan en is er dus een minimale hoeveelheid (streng) te hanteren regels nodig. De differentiatie vindt onder andere plaats door een variatie in de grootte van de gebouwen en de verschillende kapvormen waarbij uiteindelijk geen enkele woning hetzelfde zal zijn. De strenge regels hebben met name betrekking op de hoofdvorm van de gebouwen, het materiaalgebruik en de toepassing van kleur.

'Eenheid in verscheidenheid' zal worden bereikt door gebouwen een heldere vorm te geven en veelal uit te voeren in metselwerk. In de bebouwing overheerst het orangerode kleurbeeld van gebakken panelen en stenen.

Het plan bevat ongeveer 85 woningen, 500 m² bedrijfsruimte en een parkeerkelder. Er is een grote differentiatie aan woningtypes, kleine en grote eengezinswoningen met kap, deels voorzien van een praktijkruimte of atelier en grote loftachtige appartementen met ruime verdiepingshoogtes.



Situatie



Doorsnedes

